

Associazione
Neurologia
Emergenza
Urgenza

ANEU LAZIO UMBRIA 2025

Neurologia d'urgenza: novità da conoscere, errori da evitare

5 giugno 2025

TALENT GARDEN, Roma



RESPONSABILI SCIENTIFICI

Francesca Gragnani

Antonella Picchioni

COMITATO SCIENTIFICO

Claudio Gasperini

Francesca Gragnani

Shalom Haggiag

Francesca Romana Pezzella

Antonella Picchioni

Carla Tortorella

PRESIDENTE ANEU

Massimo Del Sette

RAZIONALE

L'Associazione Neurologia Emergenze Urgenze (ANEU) ha l'obiettivo di sviluppare modelli di intervento neurologico in emergenza-urgenza, promuovere la ricerca, favorire il confronto multidisciplinare e integrare la neurologia dell'emergenza con quella di elezione e territoriale. L'evento scientifico "Neurologia d'urgenza: novità da conoscere, errori da evitare", organizzato dalle sezioni ANEU di Lazio e Umbria, si inserisce in questo percorso e rappresenta un'importante occasione di aggiornamento e confronto per i professionisti impegnati nella neurologia d'urgenza. La gestione delle emergenze neurologiche richiede competenze aggiornate e la capacità di prevenire errori diagnostici e terapeutici che potrebbero compromettere l'outcome dei pazienti. Il convegno, strutturato in cinque sessioni, approfondirà le principali condizioni neurologiche in emergenza-urgenza, ponendo particolare attenzione a due aspetti fondamentali: le novità scientifiche e gli errori comuni nella gestione clinica. Tra i temi affrontati vi saranno le malattie neuroinfettive, le emergenze epilettiche, la sclerosi multipla e i disordini dello spettro NMOSD, la miastenia gravis e l'ictus cerebrale acuto. Un momento di particolare rilevanza sarà la sessione "Grand Round", in cui verranno analizzati complessi casi clinici con il coinvolgimento attivo di esperti provenienti da diversi centri. L'obiettivo del convegno è offrire ai partecipanti un aggiornamento pratico e immediatamente applicabile nella pratica clinica quotidiana, contribuendo a migliorare l'appropriatezza e l'efficacia degli interventi in ambito neurologico d'urgenza.

8.30: Introduzione e saluti
Presidente ANEU
Dir AO San Camillo Forlanini
Rappresentanti ANEU

SESSIONE I

Moderatori: **A. Picchioni (Città di Castello - PG), S. Haggiag (Roma)**

8.45: Malattie neuroinfettive: cinque novità
E. Nicastrì (Roma)

9.05: Gestione casi epilettici in urgenza: dieci errori comuni
C. Di Bonaventura (Roma)

9.25: Discussione

SESSIONE II

Moderatori: **C. Gasperini (Roma), G. Marfia (Roma)**

9.45: SM e NMOSD: cinque novità
C. Tortorella (Roma)

10.05: Casi neurooftalmologici in PS: dieci errori comuni
AM. De Negri (Roma), P. Galizia (Roma)

10.25: Discussione

10.45: Coffe break

SESSIONE III

Moderatori: **F. Gragnani (Roma), S. Falso (Roma)**

11.00: Miastenia gravis: cinque novità
L. Fionda (Roma)

11.20: Miastenia gravis: dieci errori comuni
G. Antonini (Roma)

11.40: Discussione

SESSIONE IV

Moderatori: **M. Del Sette (Genova), S. Cenciarelli (Città di Castello - PG)**

11.55: Ictus cerebrale acuto: cinque novità
V. Caso (Perugia)

12.15: Ictus cerebrale acuto: dieci errori comuni
D. Toni (Roma)

12.35: Discussione

12.50: Light lunch

SESSIONE V «GRAND ROUND»

Moderatori: **A. Salerno (Roma), MC. Altavista (Roma)**

Discussant: **S. Anticoli (Roma), C. Colosimo (Terni), G. Comanducci (Roma)**

14.00: Un complesso caso di paraparesi flaccida subacuta: un insidioso percorso diagnostico

A. Biasotta (Roma)

14.20: Back to the Anamnesis: analisi di un complesso caso di alterazione subacuta della coscienza

A. Cruciani (Roma)

14.40: Attività di malattia grave ed inattesa: quando riconsiderare la diagnosi di sclerosi multipla

S. Sperandei, M. Di Filippo (Perugia)

15.00: Febbricola, cefalea e rigor. Quando il risultato diagnostico non è matematico

C. Del Bianco (Roma)

15.20: Un caso di improvvisa afasia con dispnea

E. Terenzi (Foligno - PG)

15.40: Conclusioni e saluti

Compilazione questionario ECM

Si comunica che per eventuali assenze dell'ultima ora nella Faculty, si procederà alla sostituzione con i docenti già presenti nel programma scientifico che hanno stesso campo di competenza o, in alternativa sarà il responsabile scientifico dell'evento a presentare la relazione

Sede del congresso

TALENT GARDEN - Via Ostiense 92

Segreteria Organizzativa

SienaCongress

Via del Rastrello, 7

53100 Siena

Tel. 0577 286003

e.mail: info@sienacongress.it

ECM

Provider: Società Italiana di Neurologia

ID: 1802

ID evento: 447264

Crediti Ecm: l'evento: 5

Obiettivo formativo: Documentazione clinica. Percorsi clinico-assistenziali diagnostici e riabilitativi, profili di assistenza - profili di cura

Figure ecm accreditate:

INFERMIERE

PSICOLOGO

TECNICO DI NEUROFISIOPATOLOGIA

MEDICO CHIRURGO:

cardiologia; geriatria; malattie infettive; medicina e chirurgia di accettazione e di urgenza; medicina interna; neurologia; neurochirurgia; oftalmologia; anestesia e rianimazione; neurofisiopatologia; neuroradiologia; radiodiagnostica; psicoterapia

ASSICURAZIONE

La partecipazione all'evento non implica alcuna responsabilità da parte della segreteria scientifica e organizzativa per qualsivoglia incidente, danni personali o materiali o furti subiti dal partecipante durante la manifestazione.

AVVISI

E' tassativamente vietato fumare nell'area congressuale. Si prega i partecipanti sono caldamente invitati a tenere i cellulari in modalità silenziosa all'interno delle aule dove si svolgono i lavori.

ATTESTATO DI PARTECIPAZIONE

L'attestato di partecipazione sarà rilasciato al termine dei lavori, presso la segreteria congressuale a tutti i partecipanti regolarmente presenti.

GRAZIE AL CONTRIBUTO NON CONDIZIONANTE DI

ALEXION

ARGENX

BRISTOL MYERS SQUIBB

EISAI

JUVISE' PHARMACEUTICALS

MERCK SERONO

NEURAXPHARM

NOVARTIS

ROCHE

UCB

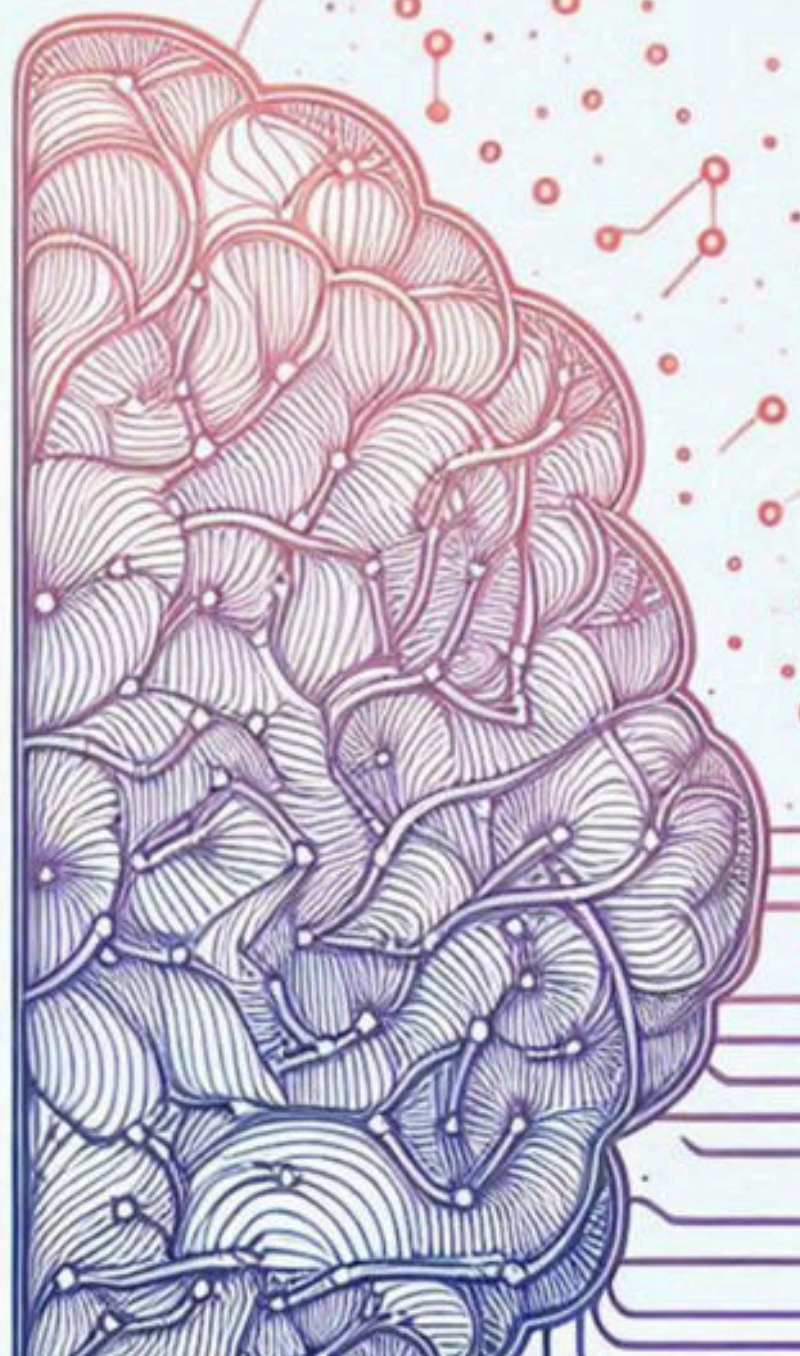


GRAZIE AL CONTRIBUTO NON CONDIZIONANTE DI



ALEXION

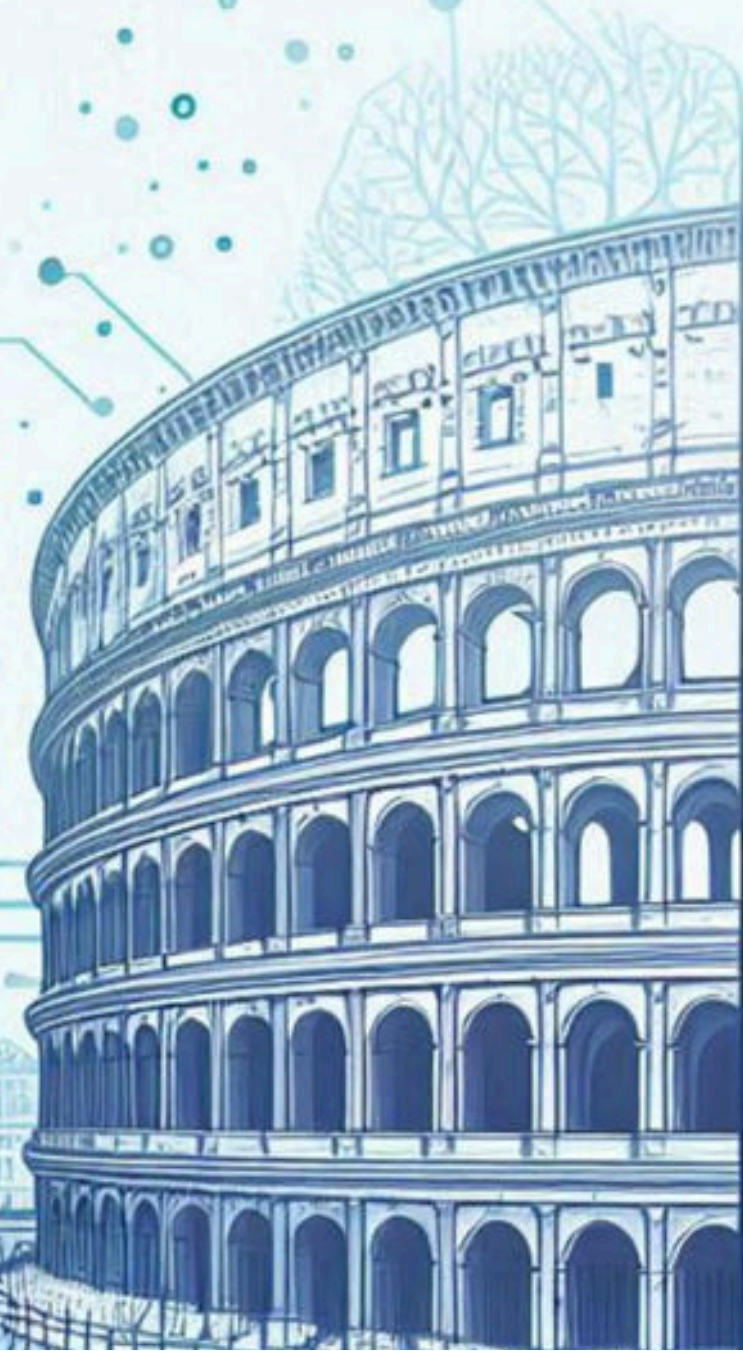
GRAZIE AL CONTRIBUTO NON CONDIZIONANTE DI



NEURAXPHARM[®]



Associazione
Neuropatia
Emergenza
Urgenza



GRAZIE AL CONTRIBUTO NON CONDIZIONANTE DI

argenx 

MERCK

